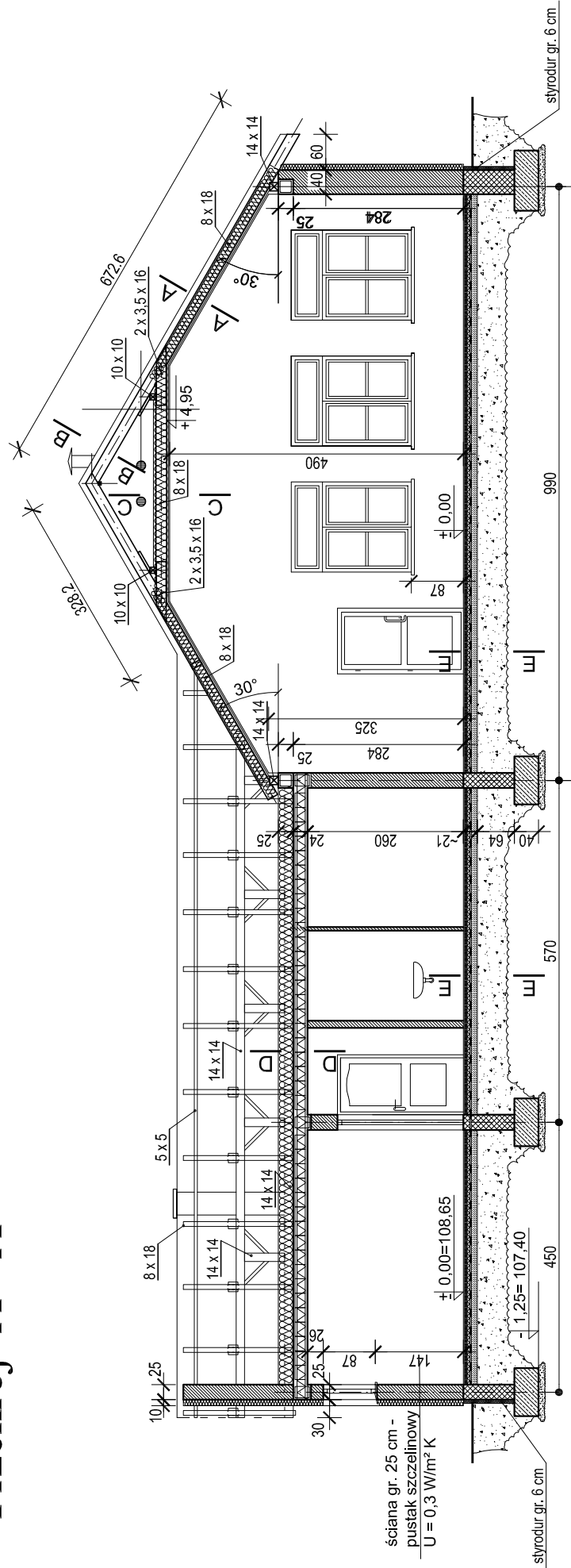
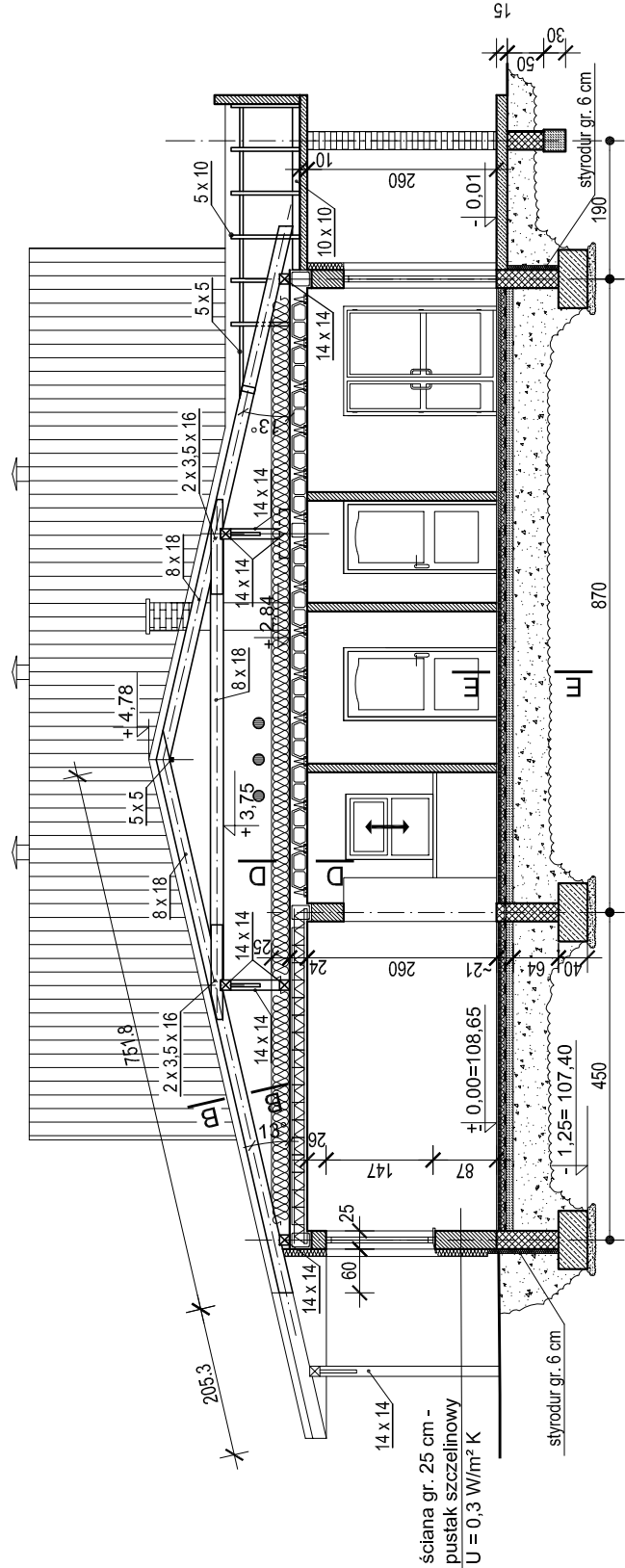


# Przekrój A - A



# Przekrój B - B



# Taras i podjazd dla niepełnosprawnych

- Płytki gres mrozoodporne układane na klej,
- Podkład betonowy gr. 10 cm (zbrojony siatką o oczkach 10,0 x 10,0 cm z prętów Ø3 mm),
- Podsyпка piaskowa zagęszczona warstwami.

Izolacja pozioma i pionowa ścian fundamentowych wg opisu technicznego.

- A - A**       $U = 0,3 \text{ W/m}^2 \text{ K}$

- Blachodachówka,
- Łaty i kontrłaty,
- Izolacja z folii wysokoparoprzepuszczalnej,
- Konstrukcja dachu + izolacja z wełny mineralnej 16,0 cm,
- Ruszt drewniany pod sufit podwieszony,
- Paraizolacja,
- Sufit podwieszony z płyt gipsowo-kartonowych.



- Blachodachówka,
- Łaty i kontrłaty,
- Izolacja z folii wysokoparoprzepuszczalnej,
- Konstrukcja dachu,
- Przestrzeń wentylowana.

CC

- Przestrzeń wentylowana,
- Konstrukcja dachu (jętka) + izolacja z wełny mineralnej 25,0 cm,
- Ruszt drewniany pod sufit podwieszony,
- Paroizolacja,
- Sufit podwieszony z płyt gipsowo-kartonowych.

**D-D**  $U = 0,2 \text{ W/m}^2 \text{ K}$

- Przeszcień wentylowana,
- Izolacja z wełny mineralnej 25,0 cm,
- Paroizolacja,
- Strop gęstożebrowy Teriva 4,0/1,
- Tynk cementowo - wapienny + gładź gipsowa.

W  
.  
W

- Płytki gres antypoślizgowe,
- Warstwa wyrównawcza cementowa gr. 4,0 cm (zbrojona siatką o oczkach 10,0 x 10,0 cm z prętów Ø3 mm),
- Styropian FS 20 gr. 5,0 cm,
- 2 x folia budowlana,
- Podkład betonowy gr. 10,0 cm,
- Podsyпка płaskowa zagęszczona warstwami.

Nazwa obiektu:	Budynek świetlicy środowiskowej				
Adres obiektu:	Ostrowite (działka nr 214/3)				
Inwestor:	Gmina Ostrowite, ul. Lipowa 2 62-402 Ostrowite				
Nazwa rysunku:	<b>Przekrój A - A i B - B</b>				
	Imię i nazwisko	Specjalność i nr uprawn.	Podpis	Nr zlec:	Data
Projektant:	<i>mgr inż. arch. Marian Lis</i>	architektoniczna UAN 85/6346/1/25/87		/2008	04-2008
Projektant:	<i>inż. Paweł Sulkowski</i>	konstr. - budowl. i archit. UAB 8346/1/1/3190 GP 7342/1/68/91		Skala	1:100
Sprawdzający:	<i>mgr inż. arch. Andrzej Wydro</i>	architektoniczna GP/L 7342 - 103/98		Nr rys.	<b>3.</b>